

# 四国唯一のビズモデル拠点「坂出ビジネスサポートセンター（サカビズ）」

## 相談件数 3,000 件突破！

今年 3 月以降、月 100 件以上で業種・相談内容も多種多様

お金を使わず知恵を絞って売上アップを目指す、中小企業の経営支援拠点「坂出ビジネスサポートセンターサカビズ」(住所:坂出市室町二丁目3番5号 センター長:森 修)は、2021年3月1日から相談業務を開始し、開設4年目にあたる今年7月に累計相談件数 3,000 件を突破しました。コロナの影響もあり、サカビズの開設当初は、相談件数が月 50 件台と伸び悩む時期もありましたが、昨年 10 月より、2代目・森センター長に変わり、今年 3 月以降には月 100 件以上と推移しており、業種・相談内容も多種多様です。

### 【相談データ】2024年3月～7月の相談データ(相談件数 n=546、相談事業者 n=117)

#### 坂出市内と市外の比率

・・・坂出市内 60%、市外 40%

#### 男女比

・・・男性 51%、女性 49%

#### 業種別

・・・生活関連サービス・娯楽業 14%、製造業 14%、サービス業 12%、卸売業・小売業 12%、宿泊業・飲食サービス業 11%と続く。

#### 相談内容

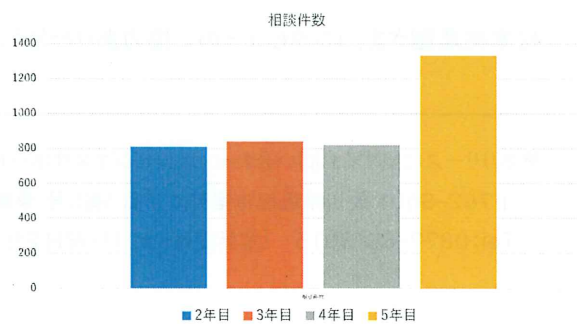
・・・販路開拓・PR 46%、創業 27%  
新事業進出・展開 13%、新商品・サービス  
開発 8%、経営全般 6%と続く。

#### 件数ベースでは、

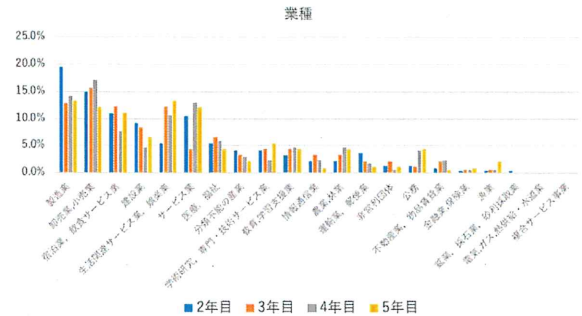
販路開拓・PR 256 件(昨対比 138%)、  
新事業進出・展開、新商品・サービス開発、  
経営全般など 152 件(昨対比 205%)  
創業 138 件(昨対比 493%)  
特に、創業件数は昨年度比で、約 5 倍と続伸しております。

坂出で創業を希望される市外の相談者が増加。  
生活関連サービス業・娯楽業やサービス業が多く、  
パーソナルジム、ヘッドスパ、美容室など、様々な業種で  
創業を検討している方がサカビズを利用しています。

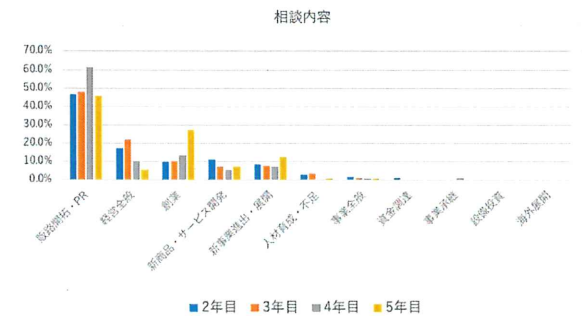
※別途、相談件数・業種別・内容(2年目～5年目)について右図を参照。  
1年目は、開設前プレ相談 12月～3月の相談件数が 147 件のため、  
グラフ内では非表示、2年目～5年目のみ表示。



「参考」相談件数(2～4年目)と予測値(5年目)



「参考」業種別(2～4年目)と予測値(5年目)



「参考」相談内容(2～4年目)と予測値(5年目)

今回、累計相談件数 3,000 件突破を記念し、サカビズを利用して、坂出市内で今年開業(事業承継)し、売り上げがアップした松本桃農園様に、サカビズについてインタビューを行いました。

## <インタビュー内容 Q&A>

Q:どんな相談内容でサカビズを利用しましたか？

A:祖母から桃農園を引き継ぐことになり、経営が厳しい状況であったため、経営全般について相談しに来ました。

Q: サカビズでは具体的にどんなアドバイス・サポートをされましたか？また、売上アップに繋がりましたか？

A: 価格設定の見直しや販路拡大のアドバイスもあり、売上が6~7倍にアップしました。また、桃を育てている期間は、SNS を活用して情報発信を行い、ファン獲得に取り組みました。さらに、農園の名前をつけることから、ブランディングにおいてサポートしていただきました。

Q: 今後もサカビズを利用したいですか？

A: はい。定期的に通いたいと思います。

今後ともよろしくお願いします。

松本桃農園さま、インタビューのご協力ありがとうございました。



▼本リリースに関するお問い合わせ:坂出ビジネスサポートセンター(サカビズ) 長谷川

〒762-8601 香川県坂出市室町二丁目3番5号 東館1階 公式 HP:<https://saka-biz.com/>

Tel:0877-85-3015 (電話受付:土・日・祝日を除く/9:30~17:00)